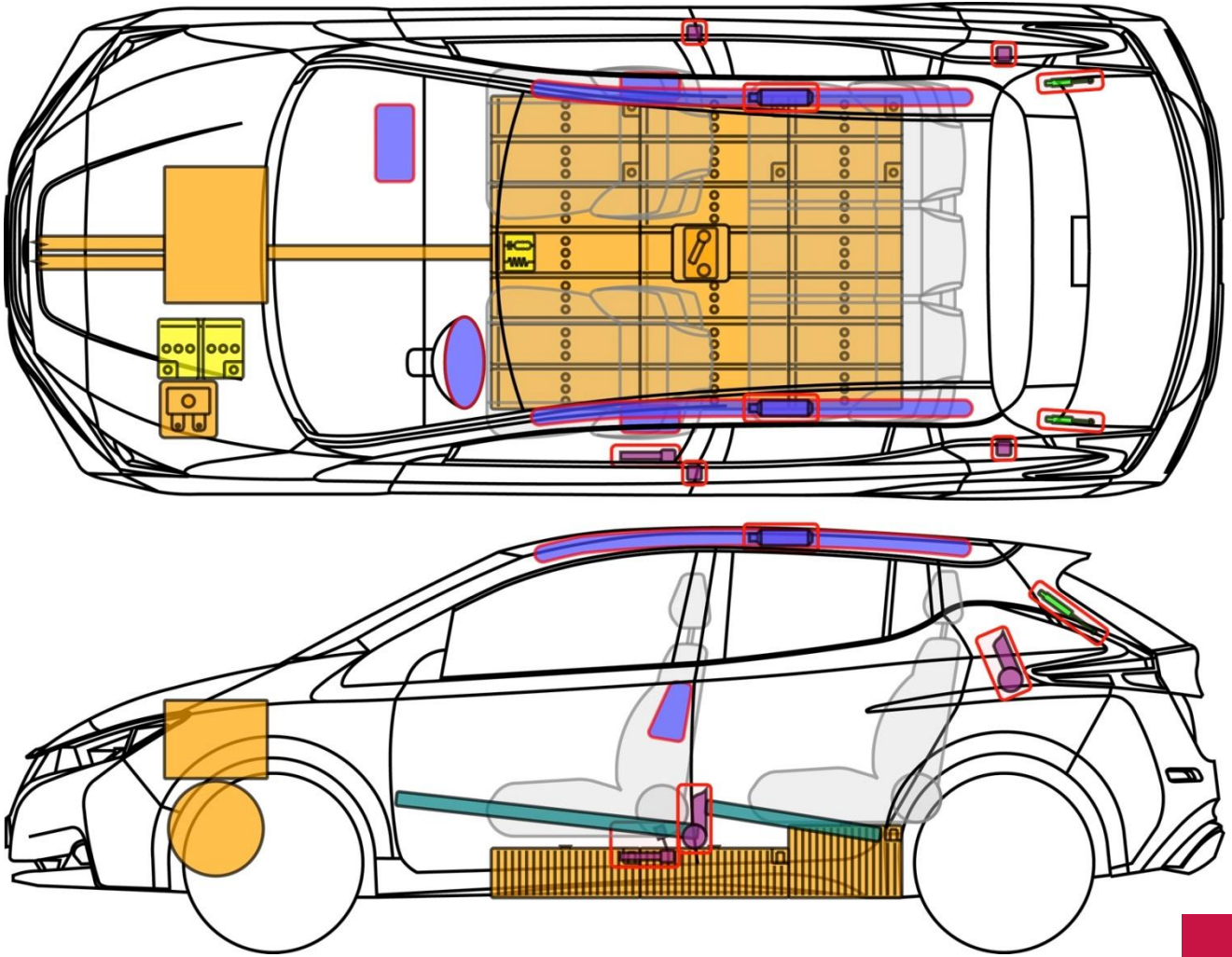




# LEAF

Type: ZE1, 2017-  
SJNFAAZE1U0xxxxxx



LEAF

## Legende

	Kollisjonspute		Gassgenerator		Seteltestrammer		SRS-kontrollmodul		Aktivt system for beskyttelse av fotgjengere
	Automatisk veltebeskyttelses-system		Gassfjær/fjær med fospennning		Høy sikkerhetssone		Sone som krever spesiell oppmerksomhet		
	Batteri med lav spenning		Superkondensator, lav spenning		drivstofftank		Gasstank		Sikkerhetsventil
	Batteripakke, høy spenning		Kraftkabel/-component med høyspenning		Høyspenningssystem som frakobler høyspenning		Sikringsboks som frakobler høyspenning		Superkondensator med høyspenning
	Drivstofftank med bensin/etanol								



# LEAF

Type: ZE1, 2017-

SJNFAAZE1U0xxxxxx



## Generell informasjon


- Ved kollisjon med aktivering av kollisjonsputen og / eller aktivering av sikkerhetsbeltestrammere vil fremdriftssystemet bli deaktivert. Låsesystemene er fortsatt aktive.
- Tiden det tar å gjennomføre deaktivering av kollisjonsputesystemene er 10 minutter etter at stegene for deaktivering er gjennomført.
- **Beskyttende utstyr er påkrevd (isolerende hansker opp til 1000 V, ansiktsbeskyttelse).**

## Sikre bilen mot å rulle vekk

- Blokker hjul
- Sett på parkeringsbremsen

## Deaktivere høyspent (HV)- og kollisjonsputesystemet (SRS)

### Metode 1

1. Kontroller om «Klar»-indikatoren i instrumentklyngen er opplyst. Symbol: 
  2. Hvis systemet er aktivt, trykk på Start/Stopp-knappen én gang.
  3. Koble fra 12-voltsbatteriet. Den negative batterikabelen først.
- **Merk: Kollisjonsputesystemene er fullstendig deaktivert etter omkring 10 minutter!**





## Deaktivere høyspent (HV)- og kollisjonsputesystemet (SRS)

### Metode 2

1. Lokaliser og åpne sikringsboksen.
  2. Fjern den angitte sikringen fra sikringsskapet.
  3. Koble fra 12-voltsbatteriet. Den negative batterikabelen først.
- **Merk: Kollisjonsputesystemene er fullstendig deaktivert etter omkring 10 minutter!**





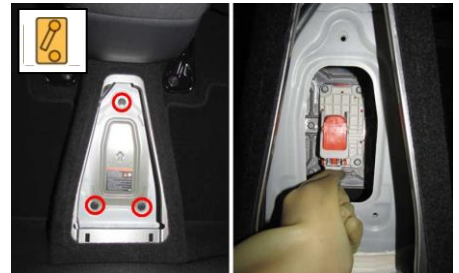
## Deaktivere høyspent (HV)- og kollisjonsputesystemet (SRS)

### Metode 3

1. Lokaliser nødbryteren for frakobling.



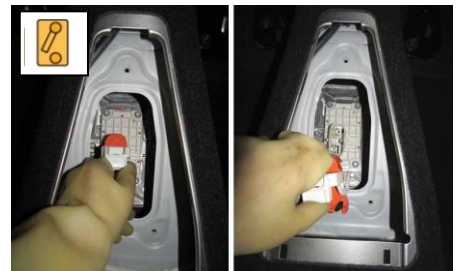
2. Løft dekslet bakfra (det er klemt) og fjern det. Skru løs festeskruer på dekselet under (skiftenøkkelstørrelse 10 mm) og fjern dekselet.



3. Fjern nødstopbryteren som angitt!



4. Koble fra 12-voltsbatteriet. Den negative batterikabelen først.



- Hvis 12 voltsbatteriet ikke kan kobles fra, er kjøretøyets kollisjonsputesystemer fortsatt aktive!
- Merk: Kollisjonsputesystemene er fullstendig deaktivert etter omkring 10 minutter!